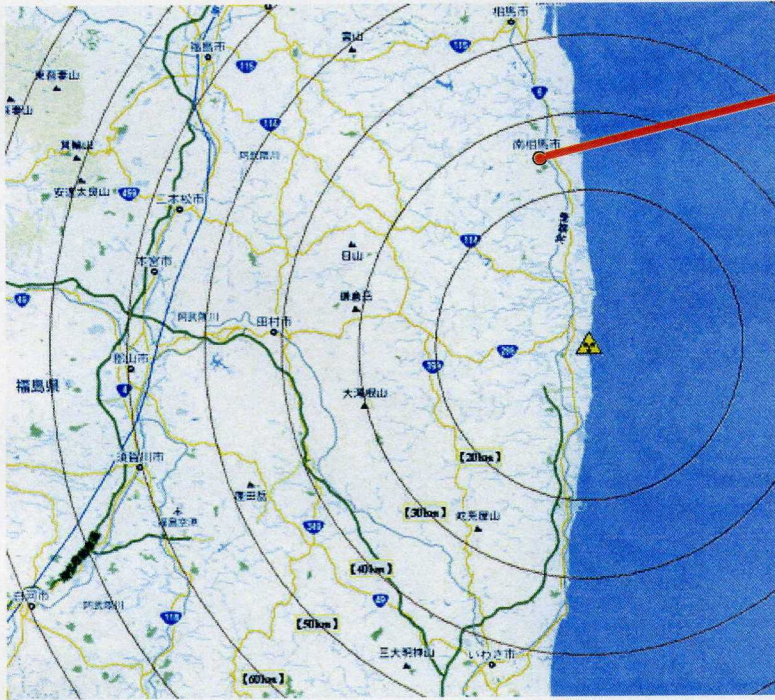


医療ボランティアの活動記録(南相馬市)

(平成23年7月3日・4日)

報告者 四谷左門町鍼灸院 中野朋儀



●原町区・鹿島区での活動

●原町区は原発から23km地点で緊急時避難地域に指定されている。

●鹿島区は30km圏外で仮設住宅が造られている。



●活動場所

①原町第一小学校

②石神第一小学校

③原町第二中学校

④鹿島区保険センター

・原町から山側の田畑は雑草が覆い茂り作付けされていないようだ。

・津波は沿岸から3~4kmぐらいまで内陸(町)に入ってきていた。

原町第一小学校(体育館)

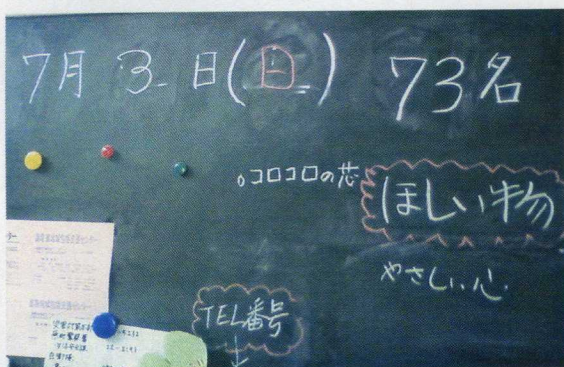


- ・7月3日(日)
- ・避難所状況:70世帯140人
- ・活動時間:10:00~12:00
- ・活動人数:3名
- ・施術人数:19名
- ・施術スペースの確保が難しくフロアー(体育館)を巡回して施術を行う。

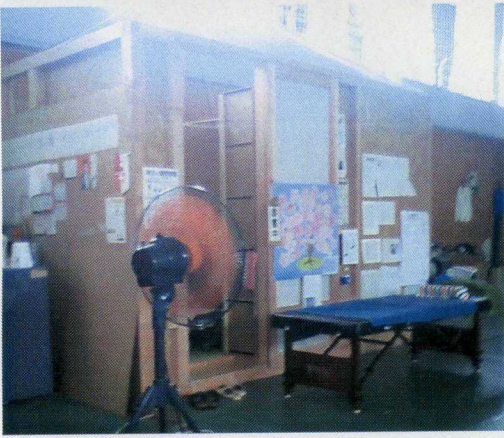
石神第一小学校



- ・7月3日(日)
- ・避難所状況:54世帯 73名
- ・活動時間:13:00~16:00
- ・活動人数:3名
- ・施術人数:17名



体育館内の連絡ボードに
ほしい物
「やさしい心」の文字が……



簡易診察室内に訪れた人の応援名刺

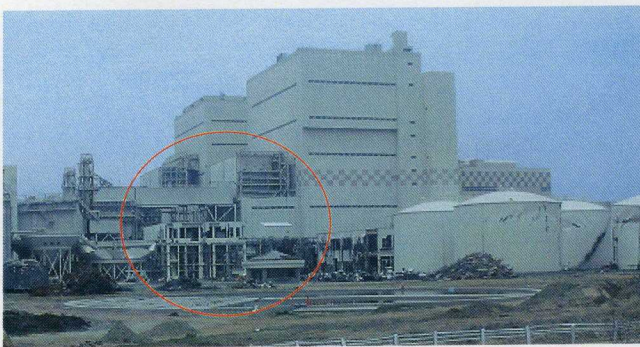
体育館内に造られた簡易的診察室

- ・施術状況(施術者配置)
 簡易的診察室内ベッド(1名)
 持ち込みベッド(1名)
 フロアー(体育館)巡回で(1名)
- ・環境
 とにかく暑い・・・
 大型扇風機が2～3台あるのみ・・・
 サウナの中で施術している感じ・・・



簡易的診察室

沿岸部の状況



東京電力原町火力発電所



- ・火力発電所の4階まで津波が・・・
- ・石油タンクが・・・
- ・津波は20メートル以上・・・
- ・送電線が津波で倒れている・・・
- ・内陸に4kmほど津波が押し寄せていた。

鹿島区保険センター



- ・7月4日(月)
- ・活動時間:9:00~10:30
- ・活動人数:1名
- ・施術人数:3名
- ・原発から30km圏外で廻りに仮設住宅が建設されていた。

原町第二中学校



- ・7月4日(月)
- ・避難者数:146名
- ・活動時間:9:00~12:00
- ・活動人数:2名
- ・施術人数:13名
- ・原発20km圏内からの避難されてきた人が多い。

目白ブラッセリー・ラ・ムジカさん達が、お米(レストランオギノさんが提供してくれたもの)と、野菜ごろごろシーフードトマトカレー(フロリレージュさんが提供してくれたもの)を運び込み、炊出しをしてくれました。その他、エコールクリオロさんのケーキと、声楽家の礼奈さんの歌声が届けられました。

我々もカレーとケーキお裾分けしていただきました。
ケーキが超~美味しかったです。